

Recomendaciones para trabajadores rurales

Al ser una enfermedad transmitida por roedores silvestres, las tareas de prevención en el campo son fundamentales.

Para tener en cuenta



Use calzado cerrado y ropa que cubra el cuerpo, los brazos y las piernas. Al desmalezar, use guantes y barbijo para no respirar polvo contaminado.



Ventile los lugares cerrados en los que pudo haber presencia de roedores. Respirar aire contaminado por las heces del roedor es la principal vía de transmisión.



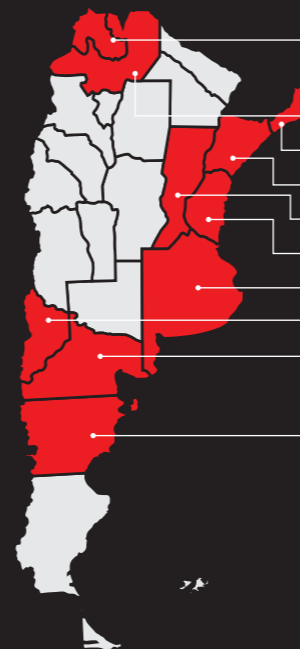
Proteja de la caza furtiva a lechuzas, zorros, culebras, chimangos y halcones. La fauna predatora de roedores evita su proliferación.

Importante

Los roedores infectados no presentan síntomas visibles, por eso no debe manipularlos ni vivos ni muertos. Para prevenir el hantavirus es fundamental evitar todo tipo de contacto con roedores.

Hantavirus en Argentina

Circulan al menos diez tipos del *virus Hanta* en el país. Pueden causar graves afecciones respiratorias e incluso ser mortales.



Provincias afectadas

Jujuy
Salta
Misiones
Corrientes
Santa Fe
Entre Ríos
Buenos Aires
Neuquén
Río Negro
Chubut

Hantavirus en el mundo

Existen distintos tipos de *virus Hanta*, con presencia en áreas geográficas limitadas de todo el mundo. Se estima que en América el 40% de los casos son letales.



Mundo Sano

Sede Buenos Aires
Paraguay 1535 | C1061ABC
Buenos Aires | Argentina
Tel. (54 11) 4872-1333

@MundoSano
/FundacionMundoSano
mundosano@mundosano.org
www.mundosano.org

Hantavirus

Todos podemos estar en riesgo

Guía básica de información y cuidados

Principales aspectos de la enfermedad.
Cuáles son sus síntomas. Cómo se previene.



Mundo Sano

Principales aspectos del hantavirus

Se transmite por contacto con roedores silvestres infectados con el virus. Puede causar graves afecciones respiratorias.

¿Cómo se transmite la enfermedad?

Su transmisión se produce cuando el ser humano entra en contacto con orina o materia fecal de roedores silvestres infectados. También se transmite por mordeduras de los mismos o a través de las vías respiratorias, al ingresar a lugares cerrados y con mala ventilación, en los que hay o hubo presencia de roedores infectados.

¿Cuáles son sus síntomas?

Las primeras manifestaciones de los tipos locales del virus son fiebre, cansancio y dolores musculares, aunque algunas personas también pueden padecer tos y vómitos. Tras un periodo de incubación de 7 a 45 días, se presentan serias dificultades para respirar que, si no son atendidas, pueden causar la muerte. **Ante estos síntomas, consulte al médico.**

¿Quiénes están expuestos?

Todos los que viven o transitan en un área con presencia de hantavirus están expuestos a contraer la enfermedad. No obstante, se considera "población de riesgo" a pobladores rurales, camioneros o transportistas, guardaparques, guardafaunas, gendarmes y recolectores de residuos en áreas con presencia de roedores silvestres. También están en riesgo: turistas, pescadores y acampantes que ocupen cabañas o refugios naturales en esas áreas.

Consejos para la prevención del hantavirus

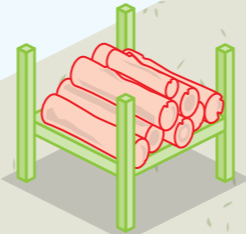
En nuestras casas, en el campo y cuando visitamos áreas endémicas podemos prevenir su transmisión. Cumpliendo con medidas sencillas, reducimos la proliferación de roedores.

En nuestros hogares

Ventilar durante 30 minutos los lugares cerrados antes de ingresar en ellos.



Tapar orificios y grietas en las paredes. Eliminar espacios libres debajo de las puertas, en rejillas y cañerías que sean ingreso posible de roedores al interior de las viviendas.



Apilar la leña a más de 30 centímetros del suelo y lo más lejos posible de la vivienda.



Recoger las sobras de la comida de los animales domésticos.

Utilice agua con lavandina para limpiar las heces de los roedores.

Cómo se transmite



1. Los roedores infectados cursan la enfermedad sin presentar síntomas.



2. Diseminan el virus a través de la orina, las heces y la saliva.



3. Infectan al ser humano Cuando éste inhala aire contaminado por las secreciones del roedor. Otras vías de transmisión son las mordeduras de los roedores infectados y el contacto con sus secreciones.

Recomendaciones para los turistas

Acampar en lugares abiertos (claros o pampas)

Utilizar carpas cerradas, con piso y mantener su limpieza.

Mantener los alimentos en envases cerrados herméticamente.

Lavar utensilios de cocina, platos y cubiertos, inmediatamente después de ser utilizados.

No acumular basura. Eliminar rápidamente la basura en lugares apropiados.

Beber sólo agua potable (embotellada o hervida).

Guardar la comida en recipientes cerrados y lavar la vajilla después de utilizarla.

Colocar la basura en cestos con tapas ajustadas.

Hacer las huertas lejos de la casa y lavar bien los vegetales antes de ingerirlos.

